



DEPARTAMENTO NACIONAL DE PLANEACIÓN

Foro del Transporte Aéreo en Colombia

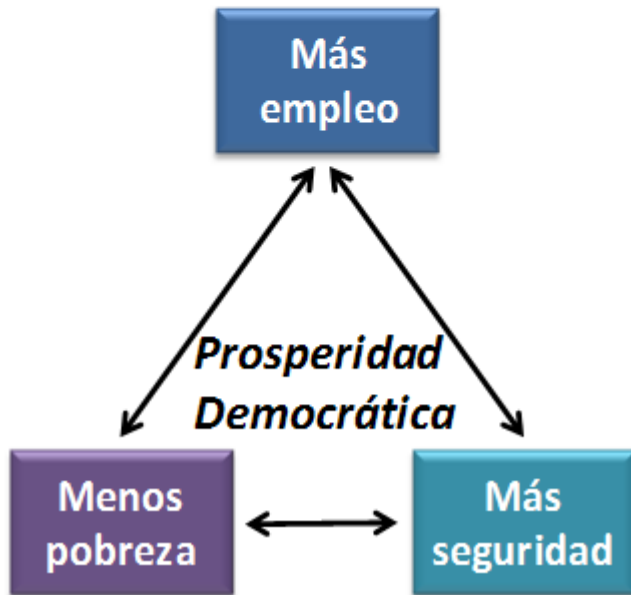
Asociación de Transporte Aéreo de Colombia

Dr. Hernando José Gómez Restrepo
Director General
Departamento Nacional de Planeación
Bogotá, Mayo de 2011

PLAN NACIONAL DE DESARROLLO

2010-2014

“Prosperidad para todos”



Locomotora de
Infraestructura
–Transporte aéreo–



RETOS MODO AÉREO EN COLOMBIA

INTEGRACIÓN DEL MERCADO NACIONAL E INTERNACIONAL

INCREMENTO DEL TURISMO

CONECTIVIDAD DE PERSONAS CON LAS REGIONES DEL PAÍS Y EXTERIOR

**CAMBIO CLIMÁTICO: MITIGAR FRAGILIDAD DE LA INFRAESTRUCTURA DE
TRANSPORTE TERRESTRE Y FLUVIAL**

**IMPLEMENTAR EL ESTADO DEL ARTE EN EL TRANSPORTE AÉREO DE
PASAJEROS Y CARGA**

COMERCIALIZACION DE INSUMOS DE LA INDUSTRIA AERONÁUTICA

OPTIMIZAR Y REDUCIR COSTOS DE OPERACIÓN

QUE SE ESPERA MEJORAR EN EL MODO AÉREO EN COLOMBIA

INFRAESTRUCTURA AEROPORTUARIA Y AERONÁUTICA

POLÍTICA DE CIELOS ABIERTOS

**ENTRADA AL MERCADO DE NUEVAS EMPRESAS PARA DINAMIZAR LA
INDUSTRIA**

ACUERDOS BILATERALES

**IMPLEMENTACION DE LA QUINTA LIBERTAD: *Libertad de Transporte
Externo Consecutivo***

CONDICIONES DE INGRESOS / COMPETITIVIDAD

Algunos desafíos en los próximos años

META:

2010

2014

Crecimiento económico



4,3%



6,2%

Apertura de comercio (X+M/PIB)



33%



43%

Visitantes extranjeros (personas)



2.494.000



4.000.000

Pasajeros movilizados
(pasajeros / km)



23.353.337



30.000.000

Carga movilizados por modo aéreo
(toneladas / km)



1.475.638



1.652.715

ESTRATEGIA: REVISAR LA POLÍTICA AEROCOMERCIAL DE COLOMBIA

**INCENTIVAR LA COMPETENCIA EN EL MERCADO NACIONAL
DE PASAJEROS REGULARES.**

**REVISAR EL ACCESO A LOS MERCADOS DE TRANSPORTE
AÉREO REGULAR DE PASAJEROS.**

**ANALIZAR A NIVEL INTERNACIONAL LOS ESPACIOS PARA LA
ENTRADA DE NUEVOS OPERADORES.**

ESTRATEGIA: FORTALECIMIENTO INSTITUCIONAL - AERONÁUTICA CIVIL

OPTIMIZAR LA GESTIÓN Y EFICIENCIA EN LA
ADMINISTRACIÓN DEL ESPACIO AÉREO /
MEJORAR LAS CONDICIONES DE SEGURIDAD OPERATIVA EN
EL LADO AIRE Y TIERRA

MEJORAR LA GESTIÓN CONTRACTUAL DE LOS PROYECTOS

ESTRATEGIA: MEJORAMIENTO DE LAS CONDICIONES DE ACCESIBILIDAD E INTERMODALIDAD

Mejoramiento de la conectividad de los principales centros de producción y consumo con los puertos marítimos, aeropuertos y pasos de frontera.

ESTRATEGIA: INFRAESTRUCTURA AEROPORTUARIA Y GESTIÓN DEL ESPACIO AÉREO

**MODERNIZACIÓN DE LA INFRAESTRUCTURA AERONÁUTICA /
SISTEMAS DE TECNOLOGÍA SATELITAL / COMUNICACIÓN,
NAVEGACIÓN Y VIGILANCIA DEL ESPACIO AÉREO.**

**REVISAR LA AMPLIACIÓN DE LA COBERTURA NOCTURNA DE LA
OPERACIÓN DE LAS TERMINALES AÉREAS.**

**ADELANTAR LABORES DE MEJORAMIENTO Y MANTENIMIENTO
DE LOS AEROPUERTOS COMUNITARIOS.**

**ESTRATEGIA: INFRAESTRUCTURA AEROPORTUARIA Y
GESTIÓN DEL ESPACIO AÉREO**

**ACTUALIZAR EL REGLAMENTO AERONÁUTICO
COLOMBIANO
(RAC)**

**MEJORAR LA GESTIÓN EN COBRO
Y
EN EL SERVICIO DE NAVEGACIÓN AÉREA**

CONCLUSIONES – MODO AÉREO

- ✓ Aumentar la competitividad del modo aéreo en términos de eficiencia, seguridad y calidad.
- ✓ Frente a los efectos del cambio climático, buscar mitigar, con la modernización del modo aéreo, la vulnerabilidad del transporte de personas y carga en el país.

COMBUSTIBLES



Ley 681 de 2001

- El precio de venta de la gasolina de aviación JET A1 será la suma del ingreso al productor, los cargos por concepto de transporte y el IVA..

Ley 681 de 2001

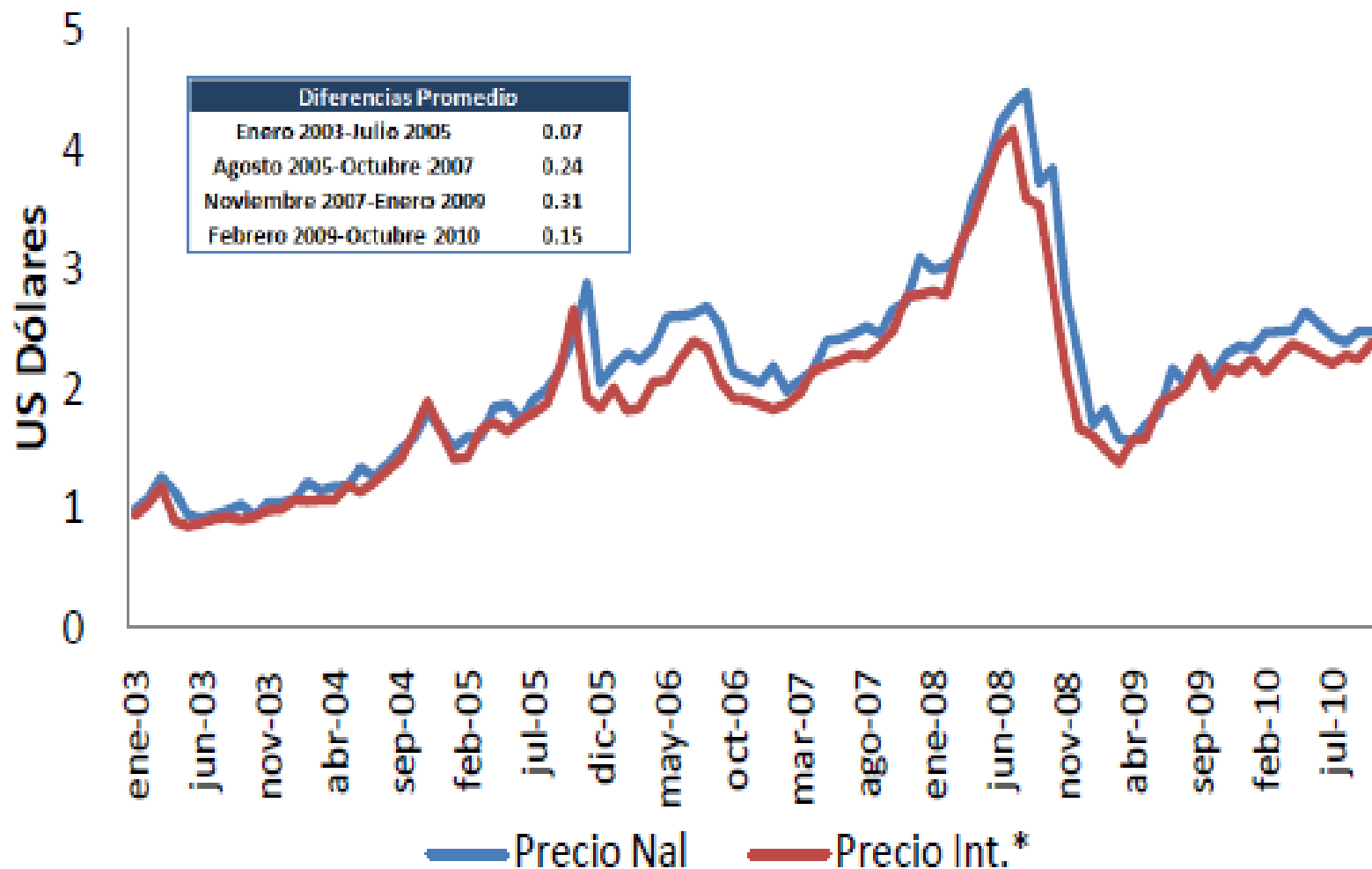
- El ingreso al productor es el precio de venta en puerta de refinería (ip), entendido como el precio FOB Cartagena, equivalente al índice Platt's US Golf Coast Wb (Low) de las cotizaciones del índice JET 54 USGC.

Ley 681 de 2001

Decretos 2725 de 2004 y
2166 de 2006

- Ecopetrol, previo concepto favorable del MME, podrá otorgar descuentos, con el fin de promover una política de competitividad aeroportuaria.

EVOLUCIÓN DEL PRECIO



Fuente: Cálculos de Fedesarrollo con base en datos de Ecopetrol.

La derogatoria de los artículos 10, 11 y el párrafo del artículo 12 de la **ley 681 de 2001**, mediante los cuales se establece la fórmula para determinar los precios del combustible de aviación JET A-1.

Transición: Existirá una transición desde la derogatoria hasta cuando el Gobierno Nacional asigne las funciones a un ente regulador que determine los precios de combustibles líquidos, y se dicte la primera regulación sobre el particular.

Durante la transición los precios del combustible de aviación JET A-1, se calcularán en forma semanal y en el evento que se requiere importar producto o realizar transporte, estos costos no serán asumidos por el refinador y serán trasladados en el primer caso, al precio de venta del producto por el refinador y en el segundo, definidos entre los distribuidores y los clientes.

CONCLUSIONES - COMBUSTIBLES

- ✓ No es conveniente establecer regulación económica a través de una Ley.
- ✓ La señal de precio actual no remunera importaciones por lo que en situaciones de escasez no hay garantía de abastecimiento.
- ✓ Se pretende permitir que cualquier agente importe este combustible.

Gracias

www.dnp.gov.co

Teléfono: (1) 381 5000

SECTOR TRANSPORTE

Inversión Pública y Privada 2011 – 2014

Inversión Pública Desagregada - Transporte Nacional

		2011	2012	2013	2014	Total
INCO	Total INCO	2.358.639	3.081.971	2.571.150	1.917.991	9.929.750
INVIAS	Total INVIAS	1.942.639	2.157.850	2.066.614	1.889.059	8.056.161
MIN TRANSPORTE	Total Min Transporte	212.736	101.467	34.385	54.648	403.235
SUPER	Total Superpuertos	2.577	672	669	665	4.583
AEROCIVIL	Total AEROCIVIL	231.392	198.704	195.216	220.299	845.611
	TOTAL Inversión Pública	4.747.982	5.540.663	4.868.033	4.082.662	19.239.341

Inversión Privada Desagregada - Transporte Nacional

		2011	2012	2013	2014	Total
INCO	Total inversión privada Nuevos Proyectos	209.671	284.164	948.995	994.894	2.437.723
	Total inversión privada Proyectos Existentes	1.101.841	472.409	153.567	34.701	1.762.518
	Deficit PMT (Carretero)	1.021.554	876.016	942.890	741.347	3.581.807
	Nuevas Necesidades PMT (Carretero)	0	1.229.701	1.229.669	1.229.691	3.689.061
	Total Carretero	2.333.067	2.862.290	3.275.120	3.000.633	11.471.109
	Inversión privada proyectos férreo existentes	211.356	211.356	0	0	422.712
	Nuevas necesidades PMT (Férreo)	0	530.400	530.400	530.400	1.591.200
	Total Férreo	211.356	741.756	530.400	530.400	2.013.912
	Inversión privada proyectos portuarios existentes	534.369	291.759	314.821	124.877	1.265.825
	Total Portuario	534.369	291.759	314.821	124.877	1.265.825
	Total INCO	3.078.791	3.895.805	4.120.341	3.655.910	14.750.846
AEROCIVIL	Proyectos aeroportuarios concesionados	414.625	329.365	198.536	57.908	1.000.434
	Proyectos aeroportuarioconcesionados en ejecución	56.469	71.734	76.917	31.672	236.791
	Total Aeroportuario	471.094	401.099	275.452	89.580	1.237.225
	Total AEROCIVIL	471.094	401.099	275.452	89.580	1.237.225
	Total Inversión Privada	3.549.885	4.296.904	4.395.793	3.745.489	15.988.071

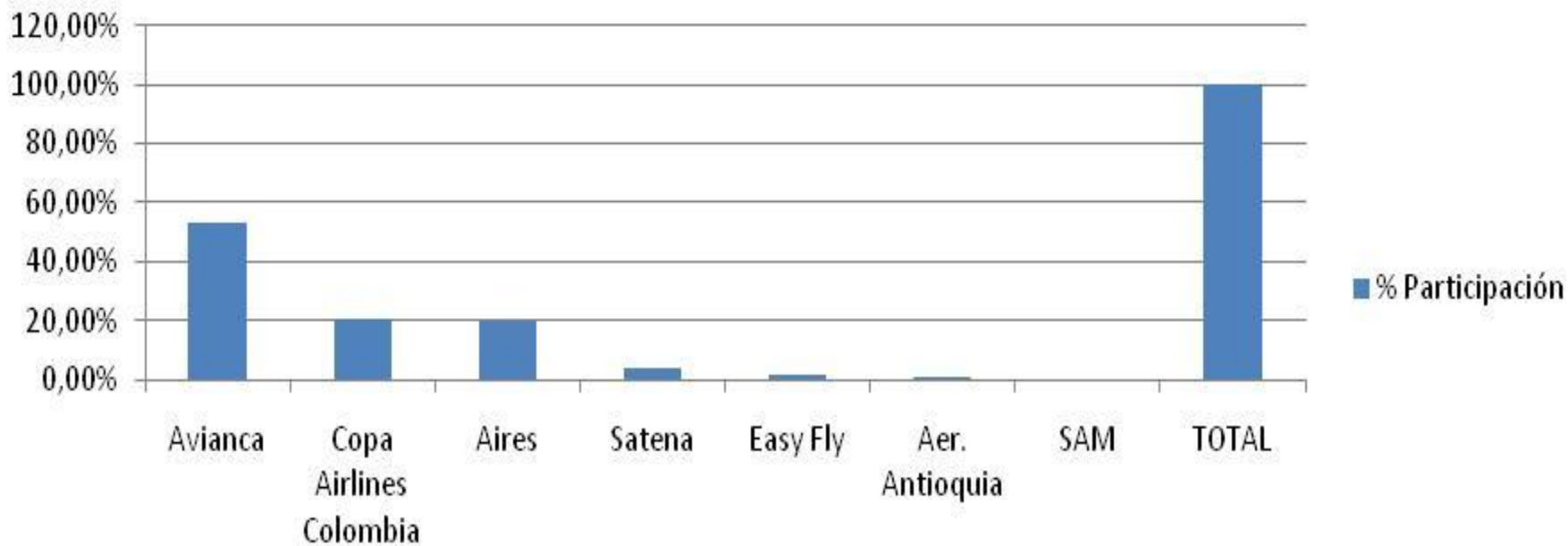
TOTAL (Cifras en Millones de Pesos Constantes 2010)

35.227.412

Fuente: Gerencia de Participación Privada. DNP

Operación Regular Nacional por Empresas - 2010

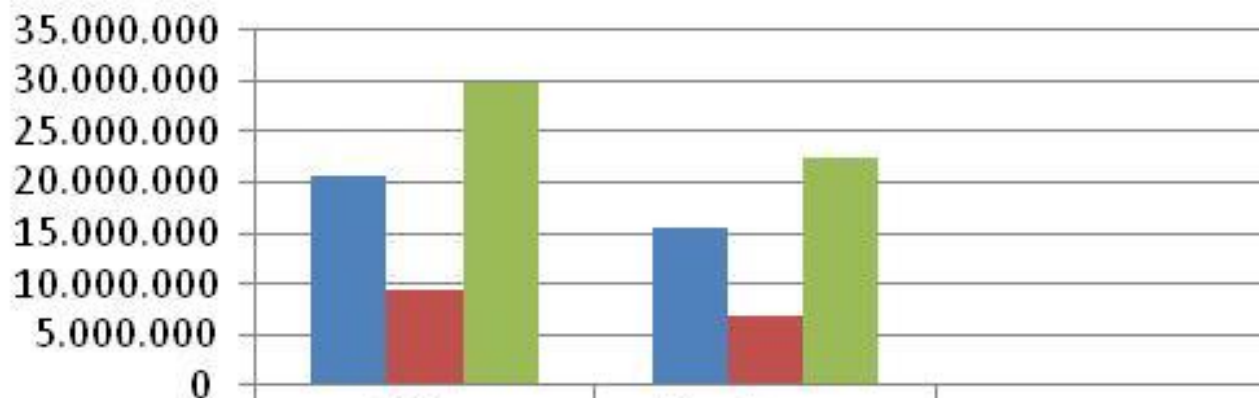
% Participación de las Empresas - Operación Nacional - 2010





Nivel de Ocupación - 2010

Sin considerar la distancia de los trayectos. Sillas disponibles - pasajeros a bordo.

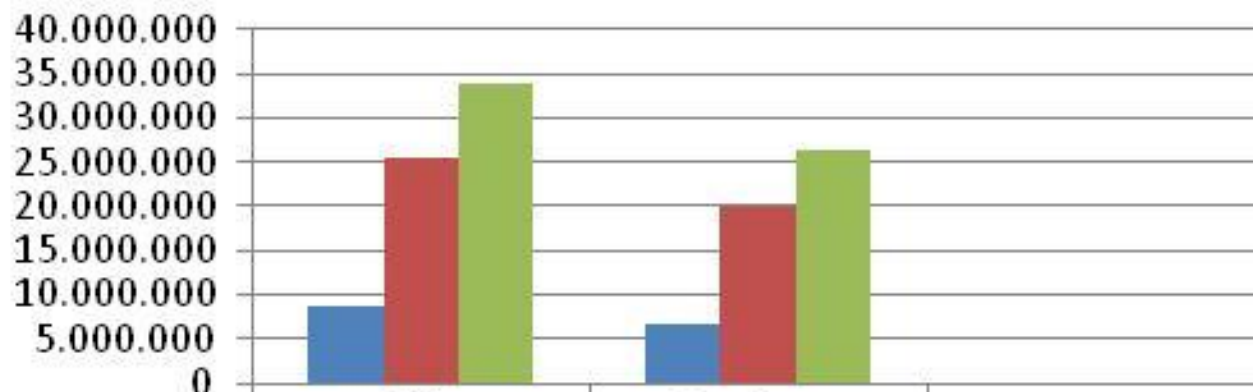


■ Nacional
■ Internacional
■ Total

Fuente: Aerocivil

Nivel de Ocupación - 2010

Considerando la distancia de los trayectos. Sillas - Kilómetros (miles) y pasajeros - kilómetros (miles)

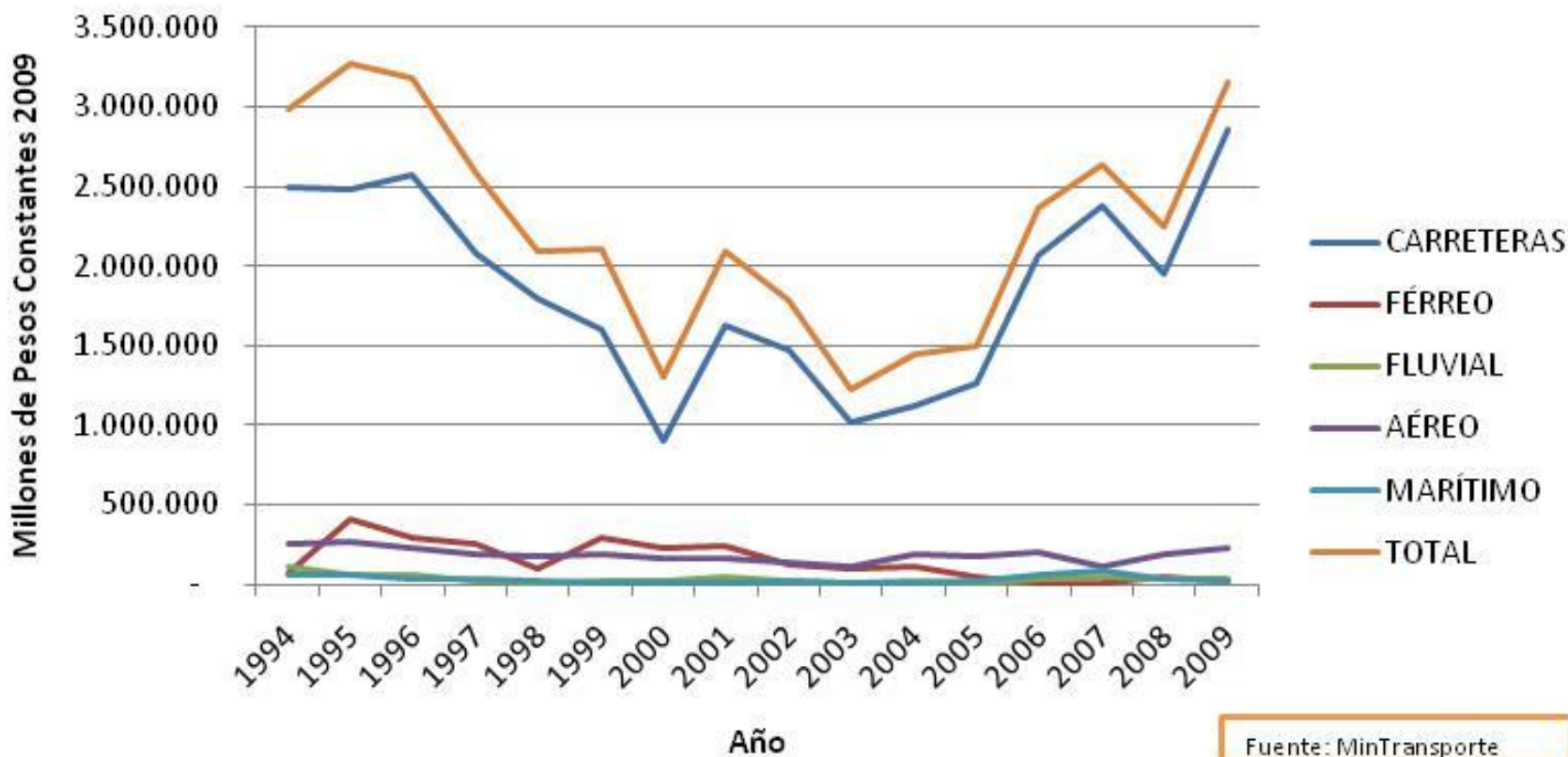


	Sillas Kilómetros (000)	Pasajeros Kilómetros (000)	Nivel Ocup.
Nacional	8.571.726	6.577.375	76,73%
Internacional	25.403.671	19.880.308	78,26%
Total	33.975.397	26.457.684	77,87%

■ Nacional
 ■ Internacional
 ■ Total

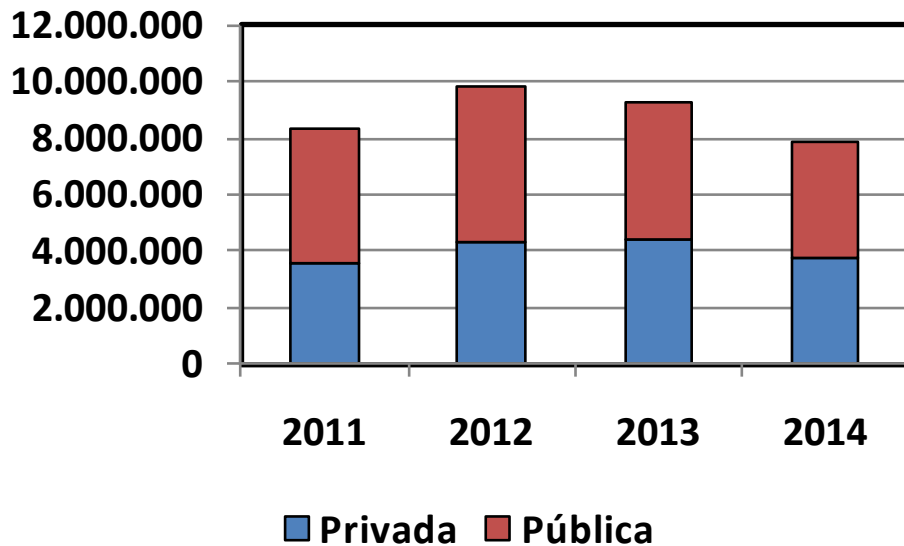
Fuente. Aerocivil

INVERSIÓN PÚBLICA POR MODO
SECTOR TRANSPORTE

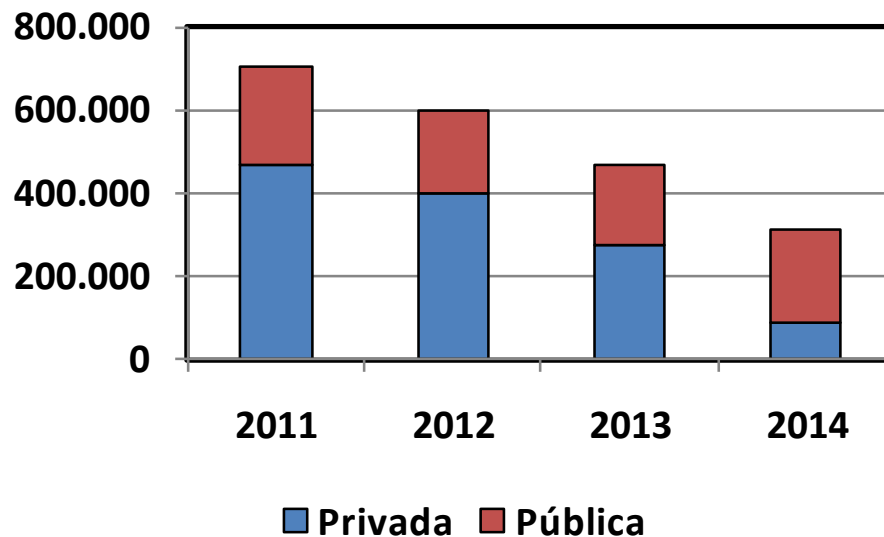


Fuente: MinTransporte

**Inversión Sector Transporte
(millones de pesos)**



**Inversión Aerocivil
(millones de pesos)**



AEROPUERTO CONCESIONADO	AÑO CONTRATACIÓN
Bogotá (Segunda Pista / Concesión aeropuerto)	1995 / 2006
Cartagena, Bolívar	1996
Barranquilla, Atlántico	1997
Cali, Valle del Cauca	2000
San Andrés y Providencia	2007
Quibdó, Chocó	2008
Medellín, Antioquia	
Rionegro, Antioquia	
Carepa, Antioquia	
Montería, Córdoba	
Corozal, Sucre	
Santa Marta, Magdalena	2010
Riohacha, Guajira	
Valledupar, Cesar	
Cúcuta, N. Santander	
Bucaramanga, Santander	
Barrancabermeja, Santander	